

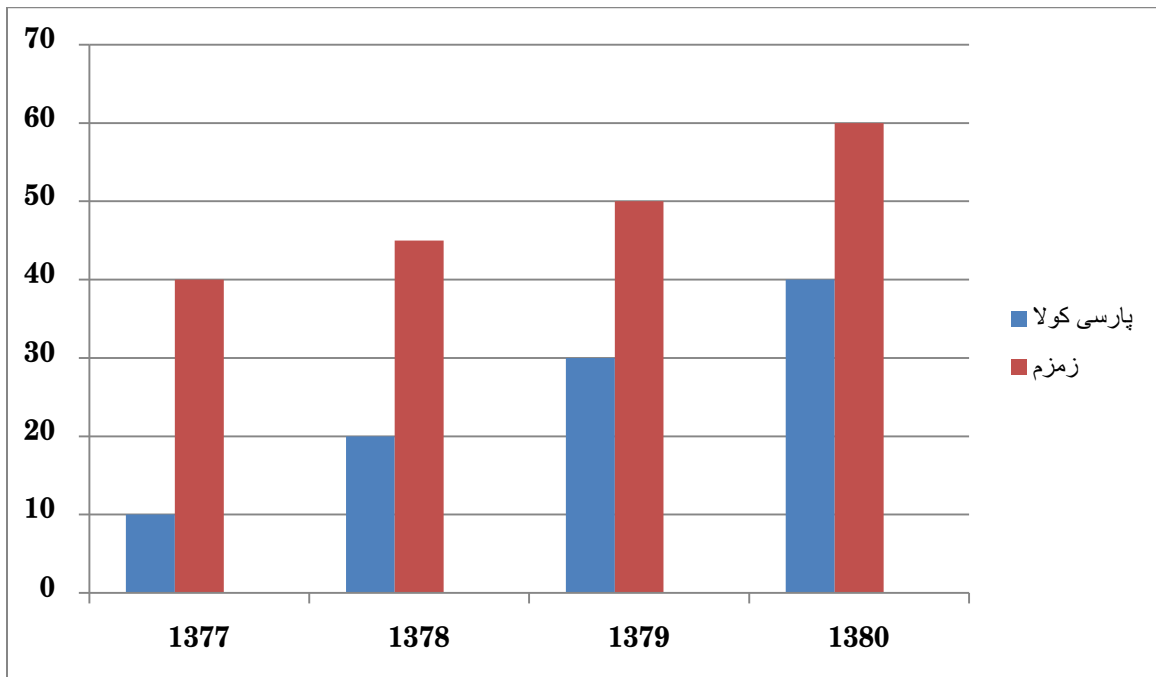
۱- کدامیک از موارد بهترین تخمین برای $\frac{7/21 \times 3/86}{10/09}$ است؟

(د) $\frac{7 \times 4}{11}$

(ج) $\frac{7 \times 3}{11}$

(ب) $\frac{7 \times 4}{10}$

(الف) $\frac{7 \times 3}{10}$



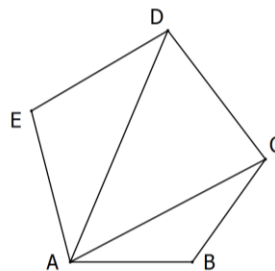
۲- نمودار بالا فروش دو نوشابه را در طول ۴ سال نشان می دهد. اگر فروش به همین ترتیب تا ۱۰ سال آینده ادامه پیدا کند، تعیین کنید در کدام سال فروش پارسی کولا برابر فروش زمزم خواهد بود؟

(د) ۱۳۸۵

(ج) ۱۳۸۴

(ب) ۱۳۸۳

(الف) ۱۳۸۲



۳- مجموع تمام زاویه های داخلی پنج ضلعی ABCDE چند درجه است؟

محاسبات خود را بنویسید.